

สรุปสถานการณ์ผลไม้ภาคตะวันออก ปี 2565 ณ วันที่ 13 มิถุนายน 2565

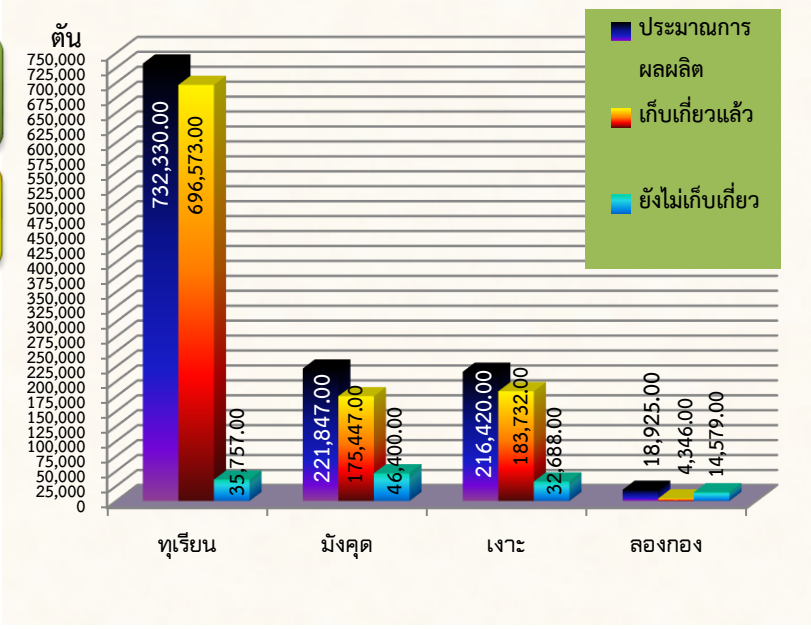
1. ปริมาณผลผลิตที่ยังไม่เก็บเกี่ยว

ปริมาณผลผลิต รวมทั้งสิ้น 1,189,522 ตัน
ปริมาณผลผลิตที่ยังไม่เก็บเกี่ยว 129,424 ตัน (10.88%)

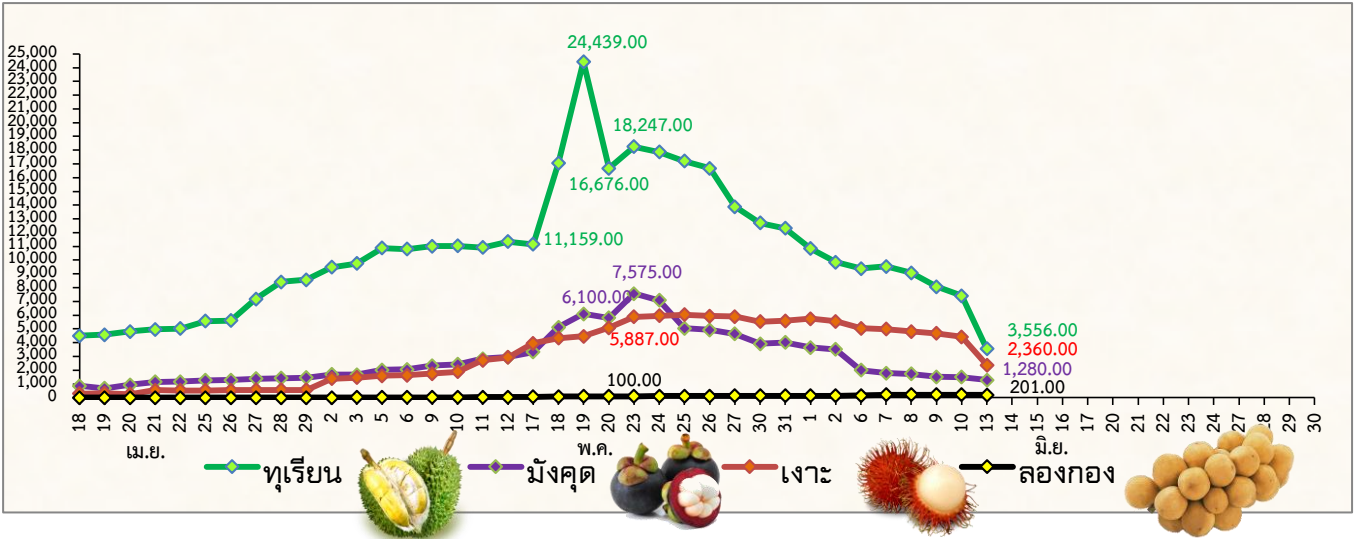
ท.= 17,788 ม.= 38,231
ง.= 21,046 ล.= 11,288

ท.= 3,190 ม.= 5,905
ง.= 11,372 ล.= 2,592

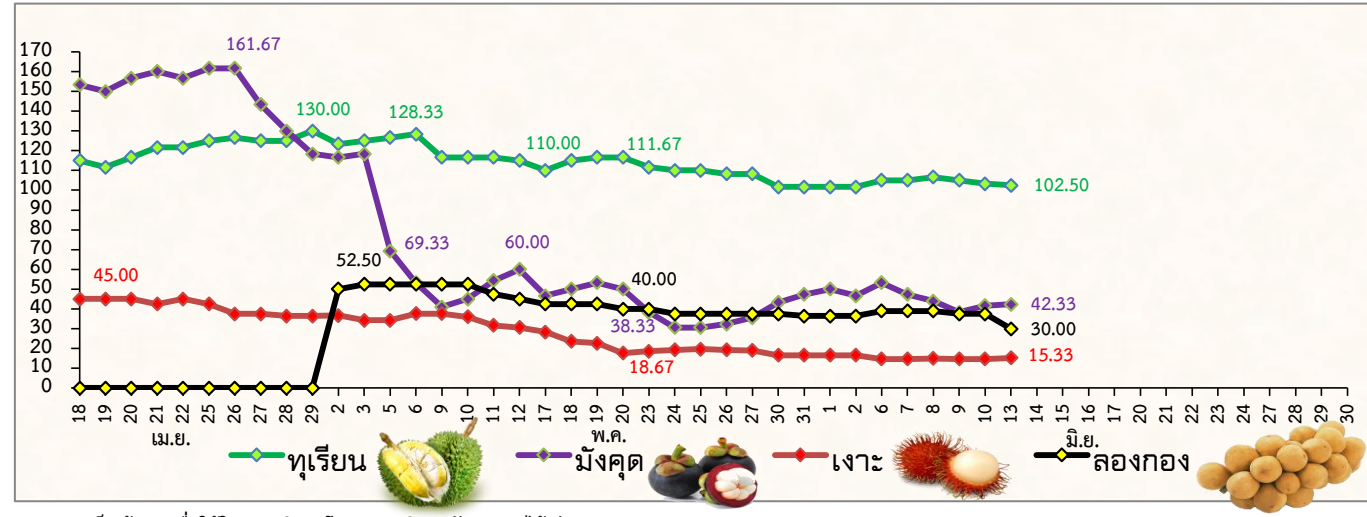
ท.= 14,779 ม.= 2,264
ง.= 270 ล.= 699



2. ปริมาณผลผลิตที่ออกสู่ตลาดต่อวัน (ตัน)



3. ราคาผลไม้เกรด A เฉลี่ย 3 จังหวัด ในแต่ละวัน (บาท/กก.)



หมายเหตุ เป็นข้อมูลเพื่อใช้ในการบริหารโครงการบริหารจัดการผลไม้ ปี 2565
จัดทำโดย ศูนย์ปฏิบัติการเฝ้าระวังและติดตามสถานการณ์ผลไม้ภาคตะวันออก สำนักงานส่งเสริมและพัฒนาการเกษตรที่ 3 จังหวัดระยอง